

A large, semi-circular image at the top of the page shows a microscopic view of wood cell structure, highlighting the honeycomb-like arrangement of cells with thick walls and large lumens.

... Anatomie des bois

Le Pôle des Laboratoires Bois de FCBA met à votre disposition son expertise et ses moyens dans les domaines de la reconnaissance macroscopique et microscopique



› Vous avez besoin :

- D'**optimiser** vos approvisionnements,
- De **mettre** en adéquation le choix des essences et des produits fabriqués,
- De **vérifier** la conformité des produits livrés,
- D'**identifier**, de **reconnaître** et d'**anticiper** pour éviter les litiges,
- D'**utiliser** les bois appropriés,
- De **limiter** les risques économiques.



› Nos réponses :

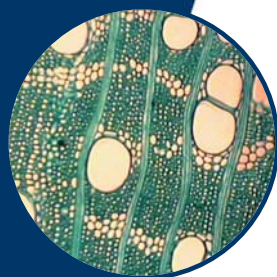
• Identification et/ou vérification d'essences

- Observation de coupes par microscope optique et caméra numérique.
- Utilisation d'une xylothèque constituée de 700 échantillons et de 400 lames microscopiques d'essences tempérées et tropicales.

• Mesure des caractéristiques physiques

- Dureté.
- Pourcentage d'aubier.
- Texture.
- Largeur des carnes.
- Aspect du bois.
- Classement mécanique.





• **Nous mettons à votre service notre expertise et nos moyens en anatomie des bois pour :**

- **Connaître** ou **vérifier** le nom d'une essence de bois,
- **Assurer** la pérennité de la sécurité de vos approvisionnements en orientant vos choix ou en effectuant des sondages ponctuels,
- **Assurer** une traçabilité des approvisionnements par la mise en place d'une chaîne de contrôle à réception.

• **Nous vous proposons deux formules qui vous offrent souplesse et réactivité :**

- **Action ponctuelle** donnant lieu à un rapport spécifique,
- **Abonnement annuel** sur la base d'un nombre prédéterminé de reconnaissances avec un délai modulable et un tarif dégressif.

› **Vous bénéficiez :**

- De la compétence reconnue d'un laboratoire spécialiste du bois,
- De l'impartialité et de la neutralité de nos résultats,
- De la souplesse et de la réactivité qu'offre l'abonnement annuel,
- D'une prestation qui permet d'anticiper et d'éviter des litiges.

› **Quelques références :**

- Suivi de traçabilité d'approvisionnement auprès de tonneliers,
- Contrôle de cahiers des charges de grossistes en meubles,
- Vérification d'essences utilisées par des fabricants de piquets,
- Interventions pour le compte d'experts judiciaires et de compagnies d'assurance,
- Réception de lots pour la grande distribution et le négoce.



Contacts

Nathalie PASSEDAT

Expert anatomie des bois
nathalie.passedat@fcba.fr
Tél. : +33 (0)5 56 43 64 12

Fabrice MIGUEL

Chargé d'affaires
fabrice.miguel@fcba.fr
Tél. : +33 (0)5 56 43 64 41